



REVISIONE NORMATIVA SVILUPPO CULTURALE RESPONSABILIZZAZIONE GESTIONALE FORMAZIONE PROFESSIONALE



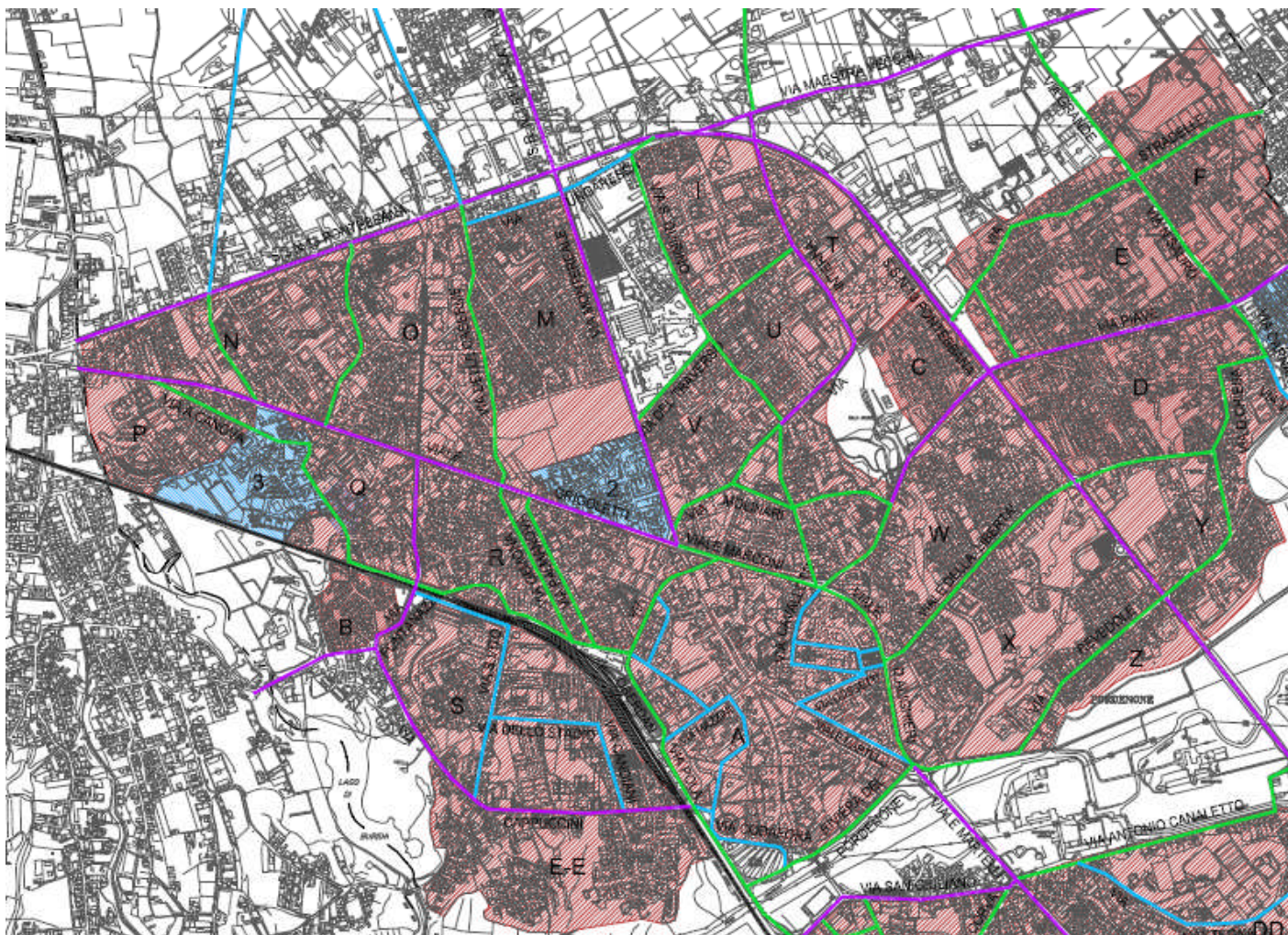
RIPARTIZIONE MODALE DEGLI SPOSTAMENTI

POTENZIAMENTO DELLA MODERAZIONE DEL TRAFFICO
E DELLE ZONE 30 → BENEFICI PER TUTTI GLI UTENTI,
INVESTIMENTI GRADUALI

PERCORSI CICLABILI STRUTTURATI CON ELEVATE
PRESTAZIONI FUNZIONALI → VELOCITA' MEDIA



CITTA' 30: dall'automobilità alla multimodalità





PROBLEMI E OPPORTUNITA'

LIMITAZIONI SPAZIALI
SOLUZIONI INNOVATIVE



LIMITAZIONI SPAZIALI

Le strade di nuova costruzione devono rispettare le dimensioni minime normative (cfr. § 3.4 DM 05/11/2001, es. larghezza carreggiate delle strade locali doppio senso di marcia: 5,50 m + marciapiedi), mentre per le strade esistenti è possibile derogare in virtù dell'art.2 dello stesso D.M., come modificato dal Decreto 22/04/2004.



LIMITAZIONI SPAZIALI

Inoltre, sulle strade "residenziali", come definite dall'art.3 c.1 p.58 CDS e art.135 c.12 REG, è possibile adottare dimensioni differenti in quanto trattasi di "strade a destinazione particolare" (cfr. § 3.5 DM 05/11/2001), per le quali "le caratteristiche compositive" del DM 05/11/2001 "non sono applicabili".



SOLUZIONI INNOVATIVE

Shared space, zone condivise, colorazioni, ...

Possibilità di soluzioni alternative alle specificazioni e alle previsioni tecniche, purché rispondenti alle esigenze sottintese dai criteri di progettazione?





APPLICAZIONI CONTRARIE ALLA NORMATIVA

- INTERRUZIONE DEI PERCORSI CICLABILI CON IL SEGNALE "FINE PISTA"
- ECCESSIVO USO PERCORSI CICLOPEDONALI



NODI NORMATIVI DA SCIogliere

- OBBLIGO USO PISTE
- BICICLETTE NELLE CORSIE BUS
- DOPPIO SENSO CICLABILE NEI SENSI UNICI)
- LINEE DI ARRESTO AVANZATE PER BICICLETTE
- SEGNALETICA ATTRAVERSAMENTI CICLOPEDONALI
- COLORAZIONE SUPERFICIALE DELLE PAVIMENTAZIONI
- CORSIE CICLABILI ALLE INTERSEZIONI



Federazione Italiana
Amici della Bicicletta
ONLUS

via Borsieri, 4/E
20159 Milano
tel e fax 02-69.31.16.24
www.fiab-onlus
info@fiab-onlus.it

ENRICO CHIARINI
Tel.: 030 964984
Cel.: 335 8243056
enrico.chiarini@fiab-onlus.it